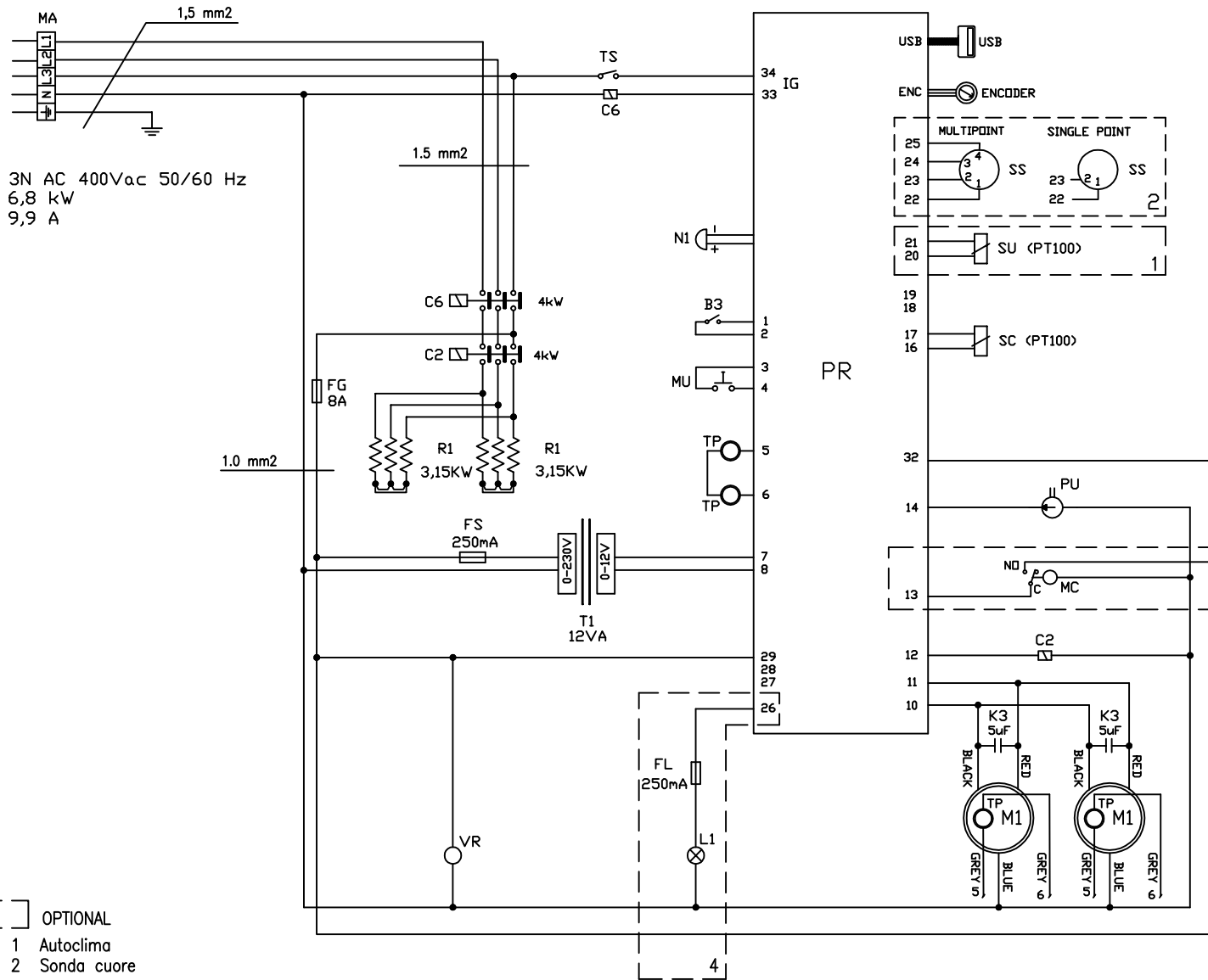


Schaltplan

REGENERATIONSOFFEN RRT 101 E

[Artikel-Nr.: 437051101]





3N AC 400V_{ac} 50/60 Hz
6,8 kW
9,9 A

LEGENDA

LEGEND

- | | | | |
|----|----------------------------------|----|--------------------------|
| B3 | MICROPORTA | B3 | DOOR SWITCH |
| C2 | CONTATTORE POTENZA INTERA CAMERA | C2 | TOTAL POWER CONTACTOR |
| C6 | CONTATTORE DI SICUREZZA | C6 | SAFETY CONTACTOR |
| FG | FUSIBILE GENERALE | FG | GENERAL FUSE |
| FL | FUSIBILE LAMPADA CAMERA | FL | CAVITY LIGHT FUSE |
| FS | FUSIBILE SCHEDA | FS | PC BOARD FUSE |
| IG | INTERRUTTORE GENERALE | IG | MAIN SWITCH |
| K3 | CONDENSATORE MOTORE | K3 | MOTOR CAPACITOR |
| L1 | LAMPADA ILLUMINAZIONE CAMERA | L1 | CAVITY LIGHT |
| M1 | MOTORE VENTILAZIONE CAMERA | M1 | CAVITY MOTOR FAN |
| MC | MOTORIND SFIATO CLIMA CHEF | MC | CLIMACHEF MOTOR |
| MA | MORSETTIERA ALLACCIAMENTO | MA | TERMINAL BLOCK |
| MU | MICROINTERRUTTORE UMIDITA' | MU | HUMIDITY MICROSWITCH |
| N1 | SUDNERIA | N1 | BUZZER |
| PR | SCHEDA BASE | PR | PC BOARD |
| PU | POMPA UMIDIFICAZIONE | PU | HUMIDITY PUMP |
| R1 | RESISTENZA CAMERA | R1 | RESISTENZA CAMERA |
| SC | SONDA TEMPERATURA CAMERA | SC | CAVITY TEMPERATURE PROBE |
| SS | SONDA TEMPERATURA AL CUORE | SS | CORE TEMPERATURE PROBE |
| SU | SONDA TEMPERATURA CLIMA CHEF | SU | CLIMACHEF VENT PROBE |
| TP | PROTEZIONE TERMICA MOTORE | TP | FAN THERMAL PROTECTION |
| TS | TERMOSTATO SICUREZZA | TS | TERMOSTATO SICUREZZA |
| VR | VENTILATORE RAFFREDDAMENTO | VR | FAN THERMAL PROTECTION |

- OPTIONAL
- 1 Autoclima
 - 2 Sonda cuore
 - 4 Illuminazione

PIEDATURA					
PIEDATURA					
CONTORNA					
SENDO SATINATURA					
SENDO SATINATURA					
PARTE OPPOSTA					
QUOTA SOTTO					
CONTROLLO					
SUPERFICIE					
IN VISTA					
LEGENDA	REV	MODIFICHE	DATA	DIS.	CONTR.

MAT.:	FINITURA:	SVILUPPO	QUANTITA':	PESO	POS	DISEGNATO	DATA	ORDINE:	PZ.	CODICE
						Luca Ferri	11.05.2017			
DENOMINAZIONE:			CODICE		REV	CONTROLLATO	SCALA	CARTELLA CAD		
SCHEMA ELETTRICO			93004210				1:1	\\ARCHIVO_SWX\SCHEMI ELETTRICI\RRT		
RRT081-101-112E 3NAC400V 50/60Hz '17			OTTENUTO DA:		REV	TOLLERANZE GENERALI				
QUESTO DISEGNO E' DI NOSTRA PROPRIETA' E NON PUO' ESSERE USATO O RIPRODOTTO SENZA LA NOSTRA AUTORIZZAZIONE						DIMENSIONI < 150mm ± 0.5mm				
						DIMENSIONI > 150mm ± 1 mm				
						ANGOLI NON QUOTATI 90° ± 30'				

Finanzen/Service
28307 Bremen
Thalendorststraße 15
Tel.+49 421 48557-0
Fax+49 421 488650
bremen@nordcap.de

Vertrieb Ost
12681 Berlin
Wolfener Straße 32/34, Haus K
Tel.+49 30 936684-0
Fax+49 30 936684-44
berlin@nordcap.de

Vertrieb West
40699 Erkrath
Max-Planck-Straße 30
Tel.+49 211 540054-0
Fax+49 211 540054-54
erkrath@nordcap.de

Vertrieb Nord
21079 Hamburg
Großmoorbogen 5
Tel.+49 40 766183-0
Fax+49 40 770799
hamburg@nordcap.de

Vertrieb Süd
55218 Ingelheim
Hermann-Bopp-Straße 4
Tel.+49 6132 7101-0
Fax+49 6132 7101-20
ingelheim@nordcap.de



www.nordcap.de