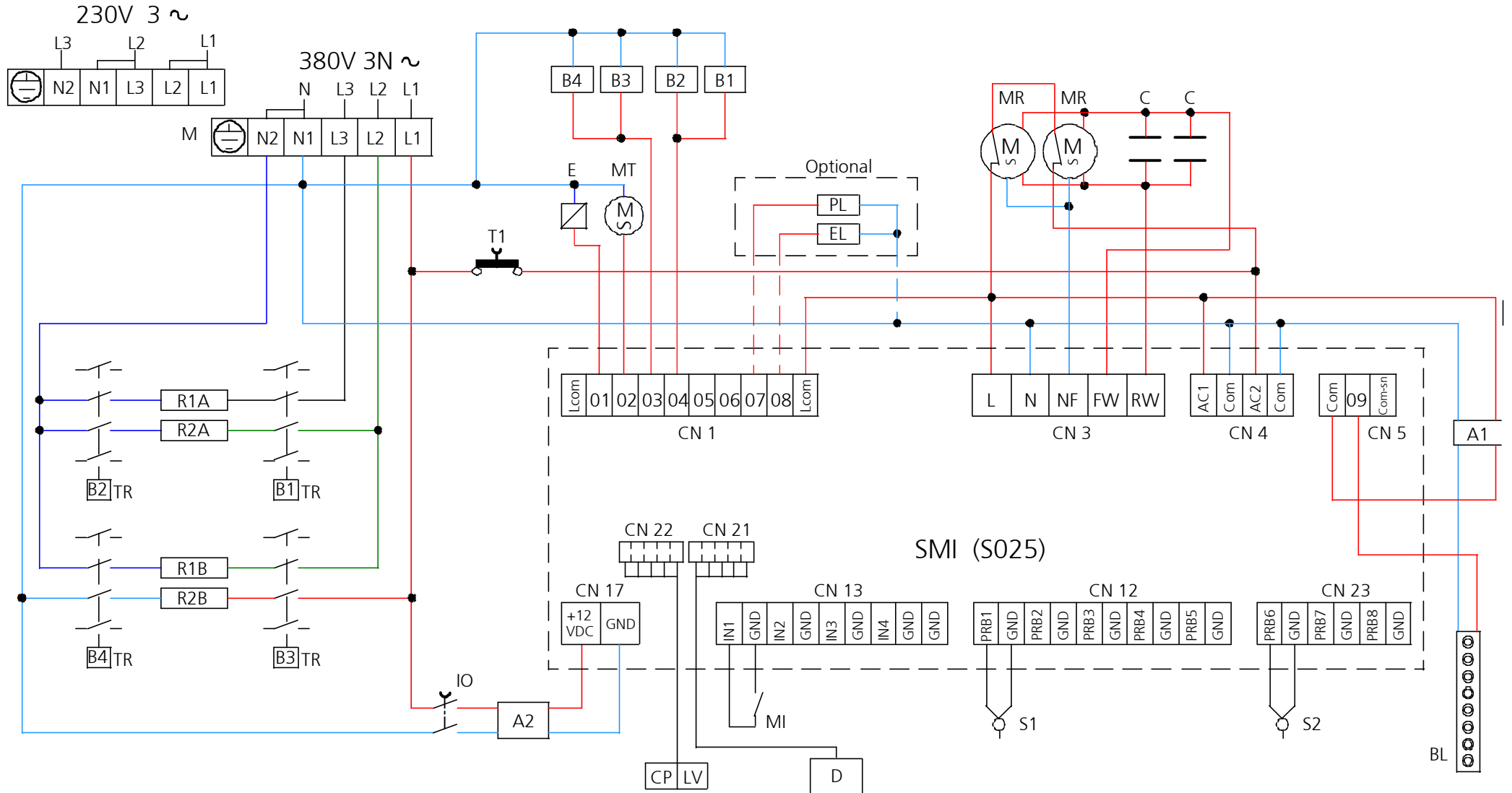


# Schaltplan

## Digitaler Elektro-Kombi-Ofen MKF 711 BM

[Art. 490310005]



M = morsettiera  
R = resistenze  
TR = teleruttori  
T1 = termostato di sicurezza

SMI = scheda micropotenza  
A1= alimentatore barraled  
A2 = alimentatore scheda  
BL = barraled

MI = microporta  
D = scheda display  
S1 = sonda camera cottura  
S2 = sonda cuore

E = elettrovalvola umidificazione  
MT = motoventilatore tangenziale  
MR = motore radiale  
C = condensatore

EL = elettrovalvola lavaggio  
PL = pompa lavaggio  
CP = cappa  
LV = lievitatore/mantenitore